



AWA St-Gall

St-Gall, 30 octobre 2019

Assurance-chômage



Office de l'économie et du travail St-Gall (AWA-SG)

Portrait

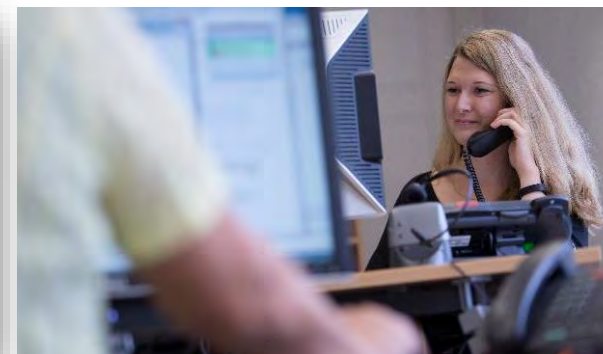
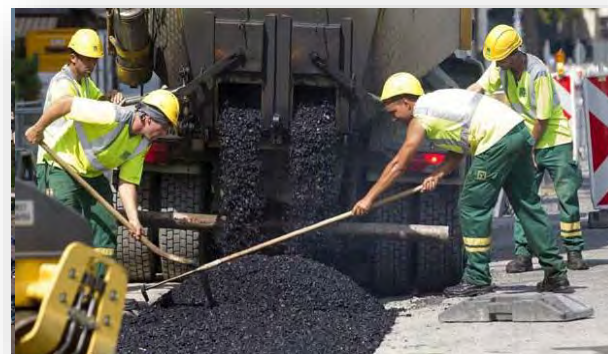
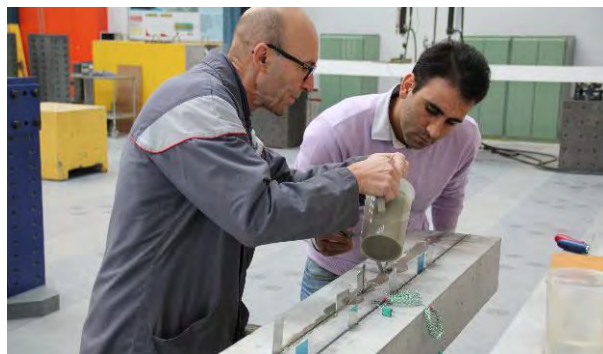


Fondé le 1^{er} juillet 2012

Siège à St-Gall

Pour les ORP dans tout le canton

Environ 350 collaborateurs,
dont 300 dans l'AC



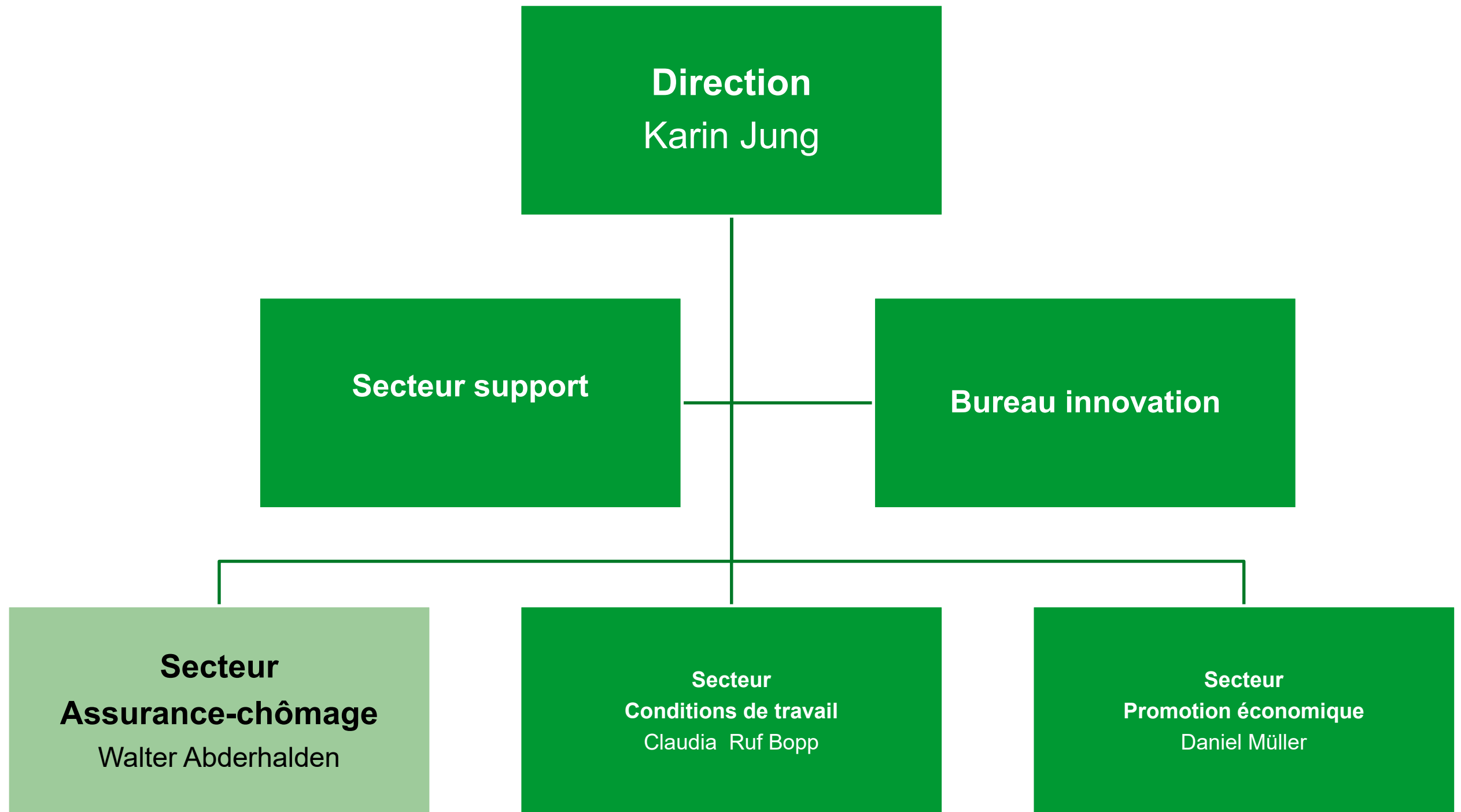
Office de l'économie et du travail St-Gall (AWA-SG)

Points où nous souhaitons apporter notre contribution

- positionnement de la place économique face à la concurrence nationale et mondiale
- conditions-cadre optimales pour l'économie
- conditions de travail sûres et de qualité pour les employés
- (ré)insertion rapide et durable des demandeurs d'emploi
- garantie d'un minimum vital pour les chômeurs



Office de l'économie et du travail: environ 360 collaborateurs



Organisation de la CII dans le canton de St-Gall

Organe cantonal de coordination CII

14 membres

Formulation de la stratégie CII

Groupe de pilotage CII

Office de l'économie et du travail & ORP
assurance-invalidité
Conférence saint-galloise de l'aide sociale
Suva

Coordination de la stratégie CII

Organisations partenaires de la CII

ORP

Conseil en personnel CII

AI

Conseil réinsertion

Aide sociale

Assistants sociaux

Suva

Case manager

Autres partenaires

Médecins, assureurs indemnités
jour. maladie,
centres de conseil, «REPAS»

Mise en œuvre opérative des discussions des cas CII

autorisation pour l'échange de données
table ronde
accords d'objectifs
mesures





Principe

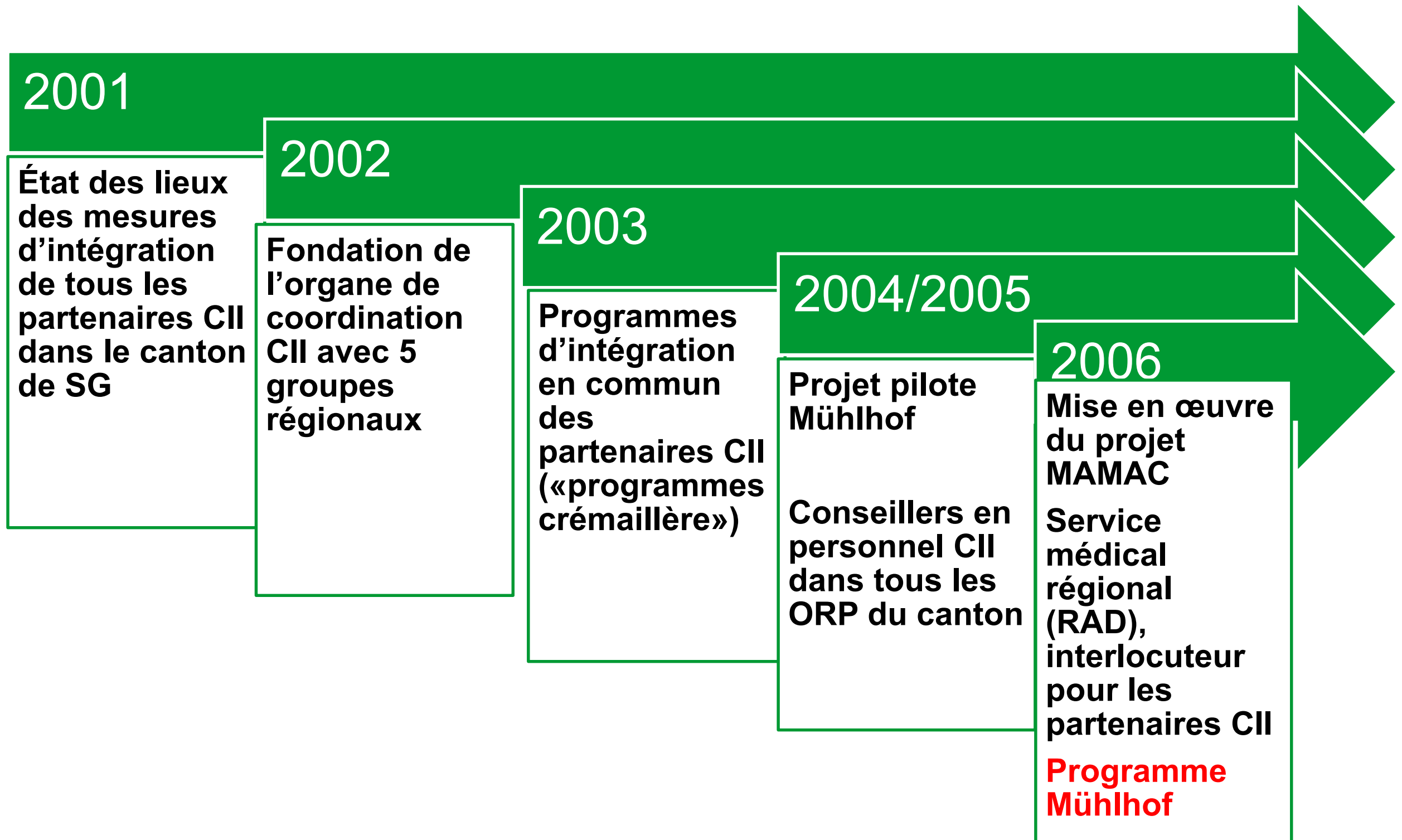
L'utilisation optimale des structures ordinaires: la fondement de la CII

Objectif

L'intégration dans le marché du travail des personnes **atteintes dans leur santé** est l'objectif premier du travail de la CII. Tous les acteurs font en sorte que les accords conclus dans le cadre de la CII soient respectés au niveau des stratégies de réinsertion et des plans d'insertion.



Les premiers pas – brève rétrospective





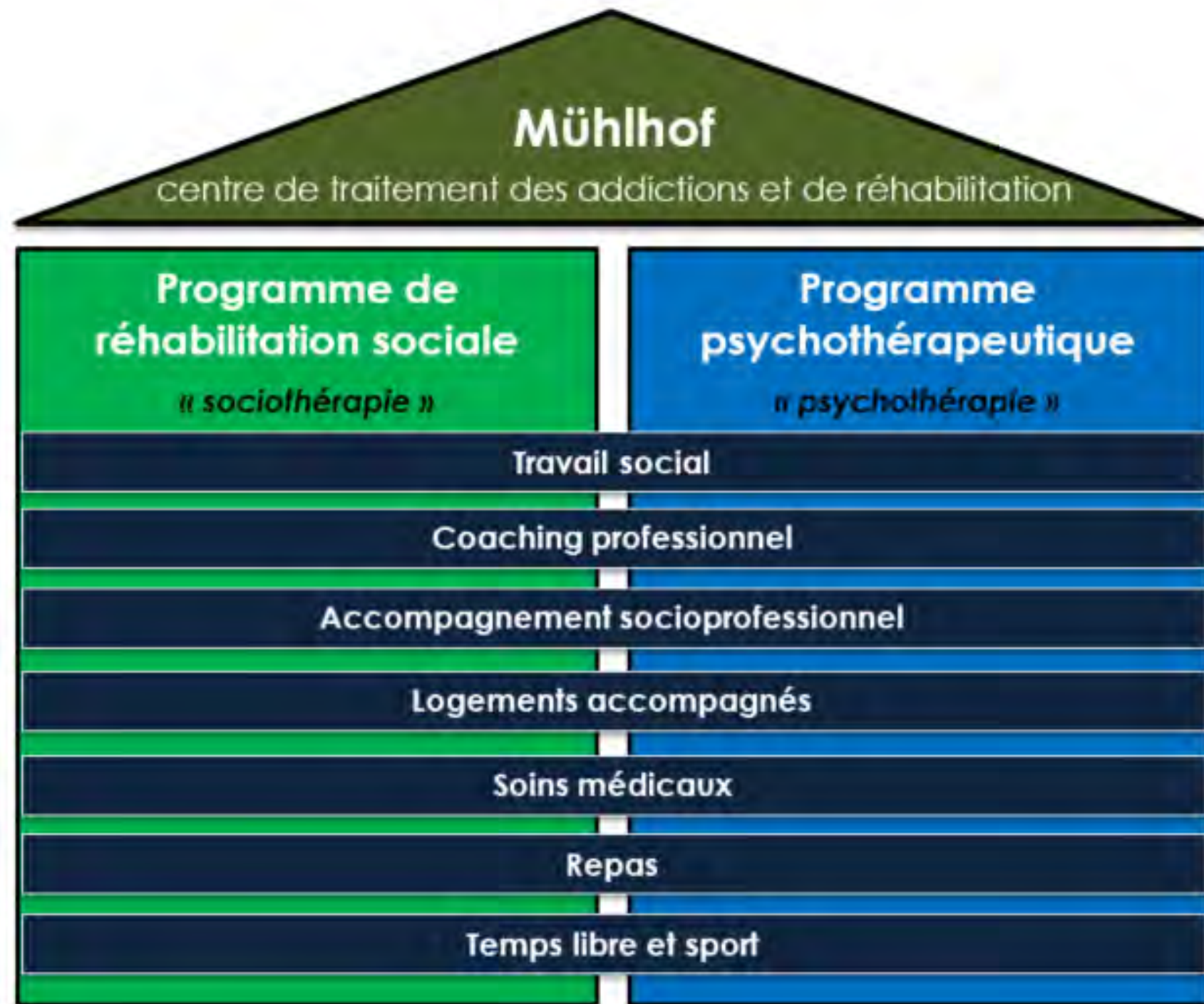
Mühlhof centre de traitement des addictions et de réhabilitation

- **Centre de traitement des addictions et de réhabilitation**
 - à Tübach, près de Rorschach et du lac de Constance
 - traitements pour personnes (hommes et femmes) sans emploi avec problèmes de dépendance
 - fondé en 1927
 - 25-28 places en milieu résidentiel et semi-résidentiel
- **Organismes responsables:**
 - fondation d'utilité publique
 - conseil de fondation (personnes issues de la politique, de bureaux spécialisés, de la médecine, de l'économie)
- **Accords de prestations:**
 - 1999: Département de la santé publique du canton de SG
 - **2006: Office de l'économie et du travail du canton de SG**
 - 2015: Convention intercantonale relative aux institutions sociales (CIIS liste C = domaine de la dépendance)





Offre de traitements et de réhabilitation





Chômage et dépendances du point de vue scientifique

Prof. Dr. Dieter Henkel (Institut d'étude des dépendances Fachhochschule de Francfort):

- Les problèmes de dépendance sont plus fréquents chez les chômeurs que chez les personnes exerçant une profession (plus de 50 études dans une majorité de pays de l'OCDE)
- Influences réciproques entre activité professionnelle et alcoolisme
- Une réinsertion à long terme nécessite un travail de résolution de fond des problèmes de dépendance

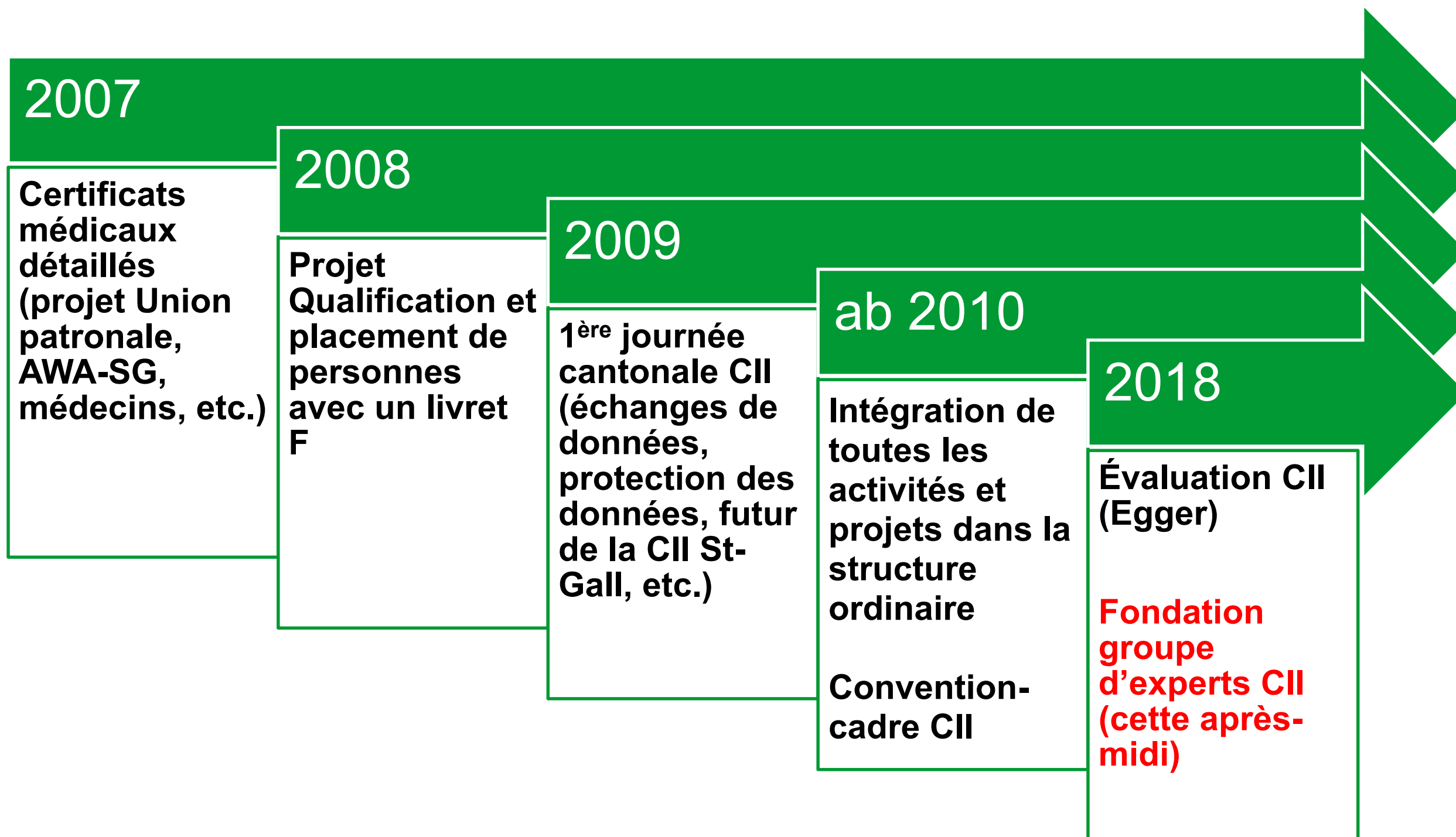




Programme Mühlhof avec traitement intégré des dépendances

- Programme ORP depuis 2006
- Programme combiné comprenant: traitement des dépendances, occupation et partie formative
- Collaboration entre
 - Office de l'économie et du travail du canton de SG
 - Département de la santé publique du canton de SG
 - Mühlhof
- Critères:
 - Chômage *et* problèmes de dépendance
 - Chances réelles sur le premier marché du travail
- Insertion rapide dans le programme Mühlhof, qui favorise le maintien de la capacité de travail et de l'employabilité

Les prochains pas



Évaluation des cas CII 2018



Chiffres	2014	2015	2016	2017	2018
Demandeurs d'emploi	10 334	11 066	11 549	10 939	9 841
Cas CII conclus	810	707	757	839	749
Part de CII en pour cent	7.8 %	6.4 %	6.6 %	7.7 %	7.6 %

Collaboration avec des partenaires CII en pour cent en 2018

AI	Assurance d'indemnité journalière	Suva / LAA	Service social	Médecin de famille	Psychiatre
97 %	32 %	8 %	9 %	33 %	33 %

Solutions pour la suite	2014	2015	2016	2017	2018
Premier marché du travail	31 %	31 %	30 %	31 %	34 %
Pas de solution	48 %	45 %	46 %	43 %	44 %

